

Ποδήλατο – ποδηλατόδρομοι

«ΣΑΣ ΜΙΛΩ ΓΙΑ ΤΟ ΜΕΛΛΟΝ ΤΗΣ ΠΟΛΗΣ»!



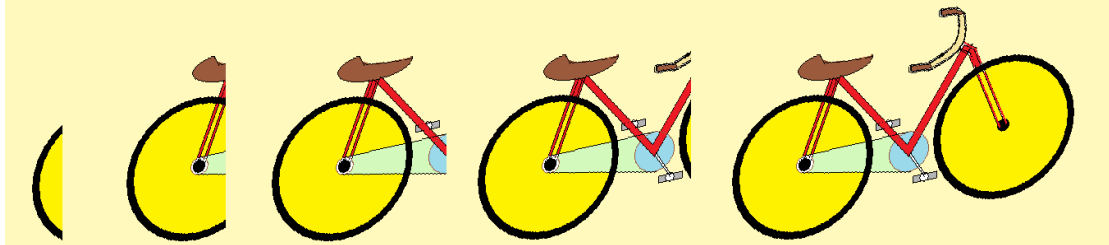
Το ποδήλατο δεν είναι μια τεχνική λύση. Δεν είναι σωλήνες αποχέτευσης... Μιλάμε για γενικότερη αλλαγή συμπεριφοράς, μια αλλαγή της καθημερινότητας, μια αλλαγή στα μυαλά μας, μια άλλη πόλη, μια άλλη κοινωνία...

*«Αν ήταν να σας μιλάγα για δύο ρόδες δεν θάμουνα εδώ. Δεν σας μιλάω για δύο ρόδες. Σας μιλάω για το μέλλον της πόλης! Σας μιλάω για την οικονομία αυτής της πόλης! Σας μιλάω για την υγεία των παιδιών σας! Σας μιλάω για τη ζωή σας!»
(Θάνος Βλαστός, καθηγητής ΕΜΠ, Πρέβεζα 29-3-2008).*

[Αντιλαμβανόμαστε την Πρέβεζα αλλιώς:](#)

- Εφαρμογή του κυκλοφοριακού για τους ποδηλατόδρομους και σύνδεση της νέας ΒΔ πόλης με το κέντρο. Χάραξη και κατασκευή νέων ποδηλατοδρόμων που να συνδέουν περιμετρικά τη πόλη. Επέκταση και σύνδεση του νέου τμήματος ποδηλατοδρόμου στην οδό Μελίνας Μερκούρη από το πρώην ΚΤΕΛ μέχρι τον περιμετρικό ποδηλατόδρομο στην «τάπια» (πρώην τάφρο) της πόλης. Επέκταση του ποδηλατοδρόμου από το Στάδιο Πρέβεζας με υπόγεια διέλευση (άνοιγμα της γέφυρας) μέχρι τη Κυανή Ακτή-παραλία.
- Τοποθέτηση φαναριών στο «ΦΟΡΟ» και εξασφάλιση της συνέχειας προς το «Τσαβαλοχώρι» για τη διέλευση των ποδηλάτων, κατασκευή πεζογέφυρας ή υπόγειας διάβασης για πεζούς και ποδήλατα.

- Σύνδεση του δικτύου ποδηλατοδρόμων με τα σχολικά συγκροτήματα της πόλης για εξασφάλιση ασφαλούς πρόσβασης των μαθητών προς αυτά.
- Χρονοχωροθέτηση του ποδηλάτου με σηματοδότες ή ηχητικά σήματα «παγώματος» των οχημάτων και προτεραιότητας (π.χ. για ένα λεπτό) των ποδηλάτων.



- Υποστήριξη και υλοποίηση της σύνδεσης της (πόλης) Πρέβεζας με τους οικισμούς του Ζαλόγγου και Λούρου στα πλαίσια του δικτύου ποδηλατικού τουρισμού του Νομού Πρέβεζας και χάραξη περιφερειακών διαδρομών με σήμανση για το ποδήλατο, στα όρια του Δήμου (Νικόπολη, Άγιοι Απόστολοι, Παντοκράτορα κλπ).
- Υποστήριξη του αθλητικού ποδηλάτου και καθιέρωση ετήσιων αγώνων. Σαν πρώτη σκέψη καθιερώνουμε τον «Γύρο του Ζαλόγγου» για ποδήλατα mountain bikes που θα συνδέει τα διαμερίσματα Λούρου, Ωρωπού, Ζαλόγγου και θα γίνεται κάθε χρόνο την ημέρα της θυσίας του Ζαλόγγου.
- Δημιουργία σταθμών ποδηλάτων με κάρτα σε όλους τους χώρους παρκινγκ της πόλης για τους απομακρυσμένους πολίτες και την εξυπηρέτησή τους στο κέντρο της πόλης με ποδήλατα.
- Επαναλειτουργία της γραμμής μαζικής μεταφοράς που πρόσφατα λειτούργησε για τους κατοίκους της πόλης και επέκτασή νέας γραμμής μέχρι τον Λούρο και το Κανάλι. Διαρκής και συνδυασμένη καμπάνια από το Δήμο για το ποδήλατο, το περπάτημα και τα μέσα μαζικής μεταφοράς.
- Εφαρμογή της κυκλοφοριακής μελέτης της πόλης για τους ποδηλατόδρομους, με ένταξη ποιοτικών μελετών στο ΕΣΠΑ 2008-2013.
- Αδελφοποίηση με μια Ευρωπαϊκή πόλη που έχει κύριο μέσο μεταφοράς το ποδήλατο.

<http://dimosioshoros.wordpress.com/>